

# ЖИЛИЩНОЕ СТРОИТЕЛЬСТВО В АЛТАЙСКОМ КРАЕ\*

## Январь-сентябрь 2023

Всего по краю

7 671

688,9

87,4

Построено квартир, единиц

Введено общей площади жилья,  
тыс. кв. метров

В % к январю-сентябрю 2022

В том числе населением

3 374

478,8

119,2

## По типу местности

Городские поселения

377,8

72,0

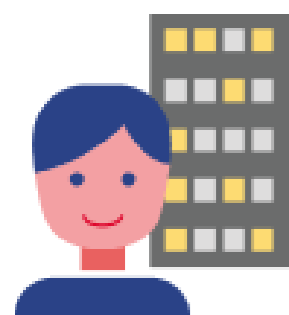
Введено общей площади жилья,  
тыс. кв. метров

В % к январю-сентябрю 2022

Сельская местность

311,1

118,0



## По типу застройщиков

Алтайский край

30,5%

ЮРИДИЧЕСКИЕ  
ЛИЦА



69,5%

НАСЕЛЕНИЕ

г. Барнаул

53,2%

ЮРИДИЧЕСКИЕ  
ЛИЦА



46,8%

НАСЕЛЕНИЕ

## Ввод жилья в г. Барнауле

5 012

353,0

72,4

Построено квартир, единиц

Введено общей площади жилья, тыс. кв. метров

В % к январю-сентябрю 2022

АЛТАЙКРАЙСТАТ

\* с учетом жилых домов, построенных на земельных участках, предназначенных для ведения гражданами садоводства